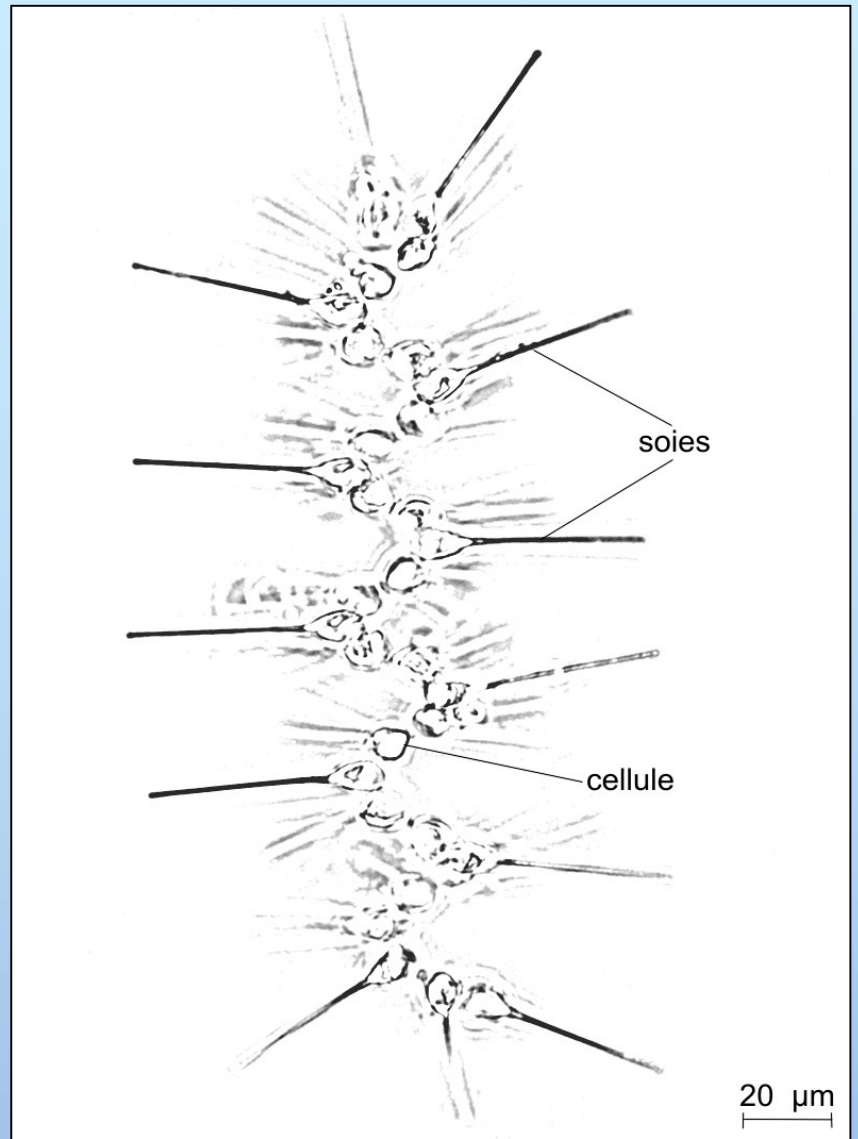
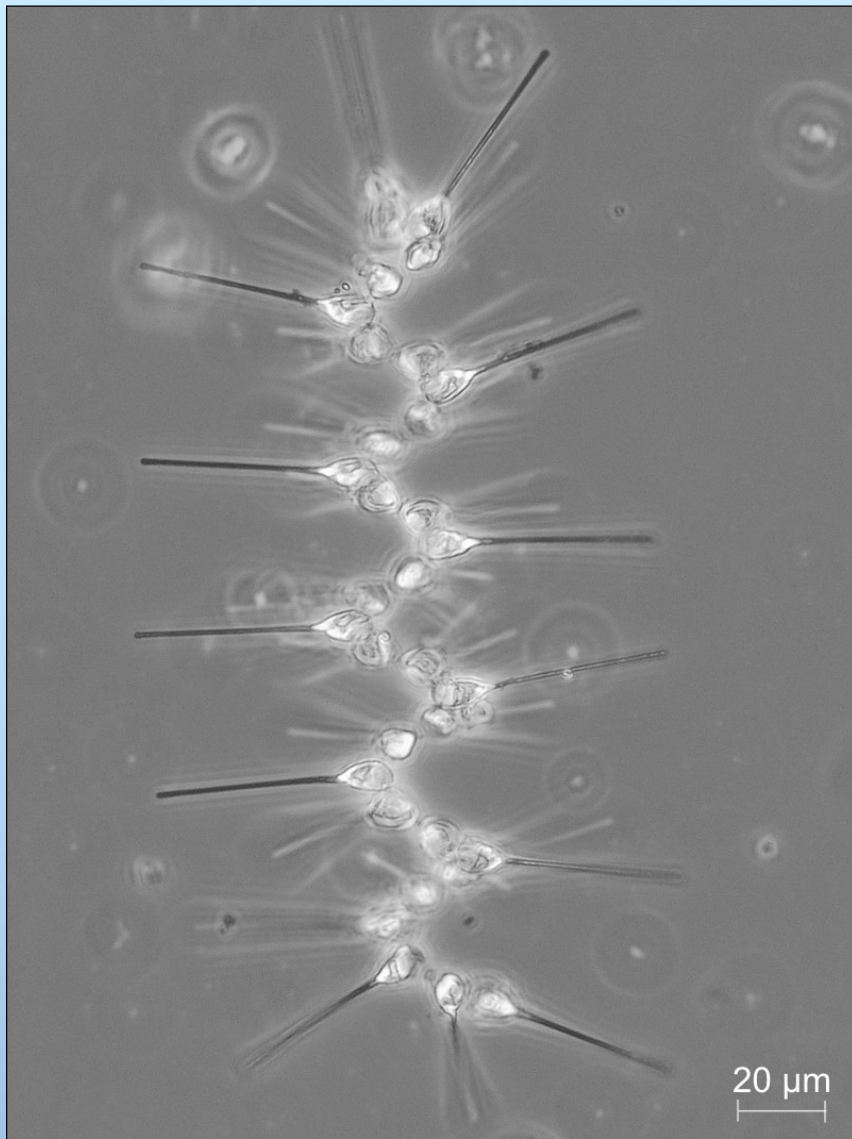


ASTERIONELLOPSIS

www.ifremer.fr/lerpc



Ex. : *Asterionellopsis glacialis*

TAXONOMIE (Classement parmi les algues microscopiques)

- Classe** Diatomophyceae (= Diatomées, cellules entourées de deux coques composées de silice)
Ordre Pennales (= forme de plume)
Famille Fragilariaceae
Genre *Asterionellopsis*

DESCRIPTION

Les cellules sont réunies en colonies étoilées, hélicoïdales (en spirale). Chaque cellule est formée d'une base triangulaire et d'un sommet en forme d'épine.

Leur longueur varie entre 30 et 150 microns et leur largeur (partie la plus épaisse) de 10 à 23 microns. (1 micron, ou μm , = 1 millimètre divisé par 1000). Pour exemple, un cheveu a un diamètre de 50 à 100 microns.

ECOLOGIE

C'est une espèce commune et largement distribuée dans les eaux européennes, considérée comme tempérée méridionale.

Elle apparaît généralement au printemps. Elle peut se développer en très grande quantité (jusqu'à un million de cellules par litre).

C'est une espèce tolérante aux variations de salinité et demandant une lumière modérée.

INFO - PLUS

C'est l'une des espèces printanières les plus abondantes dans les pertuis (après *Skeltonema costatum*), d'où son intérêt comme nourriture pour les huîtres qui préparent la ponte estivale.