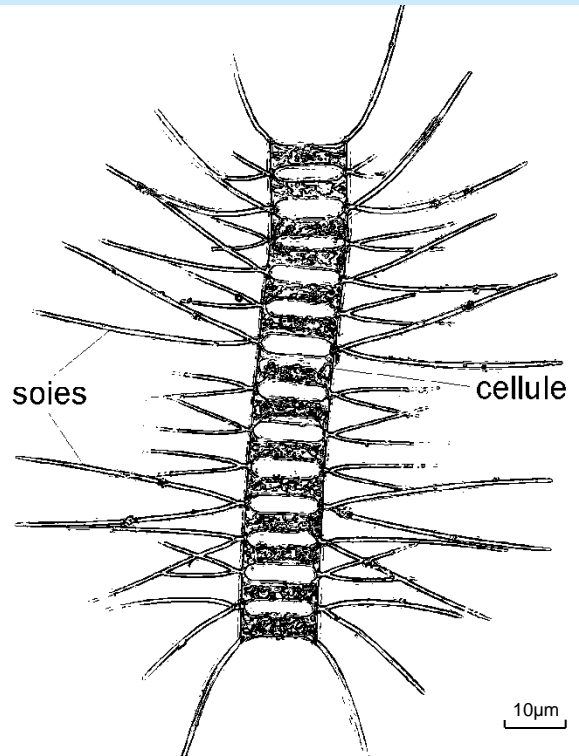
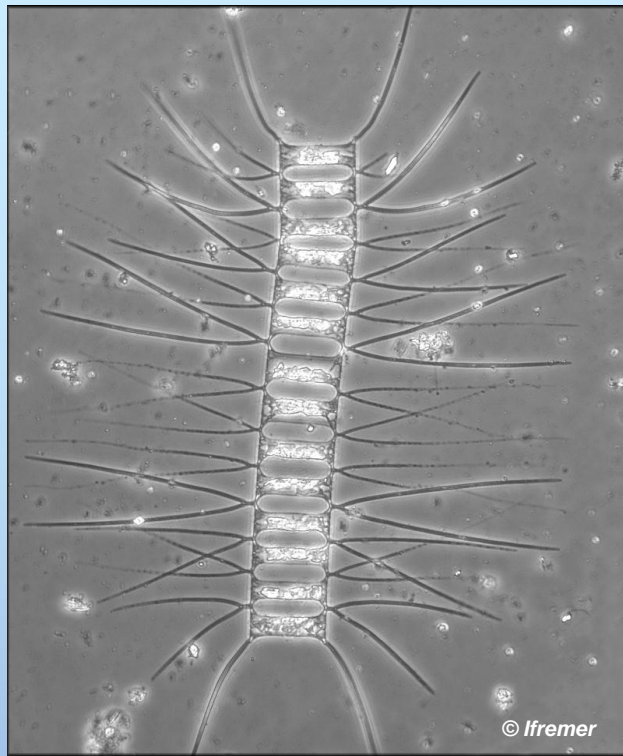


CHAETOCEROS

www.ifremer.fr/lerpc



Ex. : *Chaetoceros decipiens*

TAXONOMIE (Classement parmi les algues microscopiques)

Classe : Diatomophyceae (= Diatomées, cellules entourées de deux coques composées de silice - élément entrant dans la fabrication du verre -)

Ordre : Centrales (= forme en disque ou en cylindre)

Famille : Chaetoceraceae

Genre : Chaetoceros

DESCRIPTION

Chaque cellule porte 4 soies (2 soies par valve) en silice, plus ou moins longues et épaisses.

Les cellules sont généralement regroupées en lignes ou en spirales par entrecroisement des soies.

ÉCOLOGIE

Genre comprenant plusieurs dizaines d'espèces, ce qui lui permet d'être représenté dans toutes les mers du globe.

Genre essentiellement marin à l'exception de deux espèces d'eau douce.

INFO - PLUS

Nourriture présente tout au long de l'année, essentielle en période estivale.