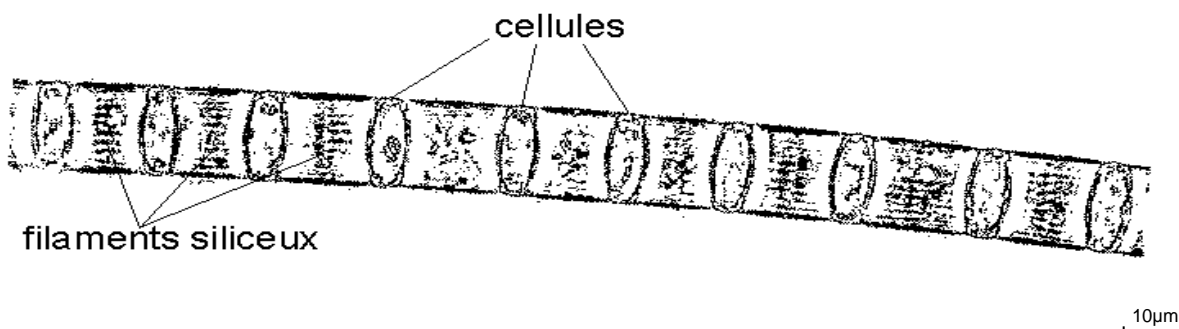
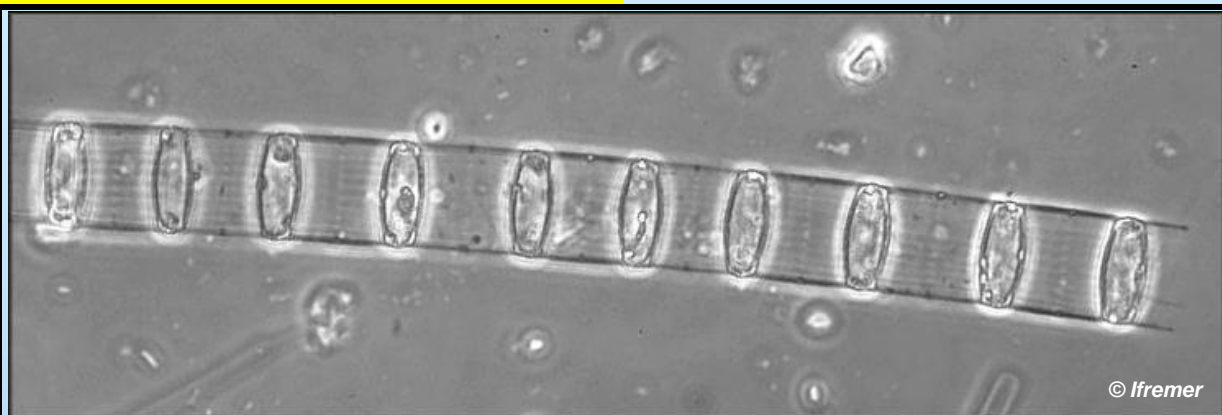


SKELETONEMA



Skeletonema costatum

TAXONOMIE (Classement parmi les algues microscopiques)

Classe : Diatomophyceae (= Diatomées, cellules entourées de deux coques composées de silice - élément entrant dans la fabrication du verre -)

Ordre : Centrales (= forme en disque ou en cylindre)

Famille : Thalassiosiraceae

Genre : *Skeletonema*

DESCRIPTION

Cellules de forme cylindrique, unies en chaînes longues et étroites par des filaments siliceux joignant les cellules.

Diamètre de chaque cellule : 3 à 20 microns (1 micron, ou μm , = 1 millimètre divisé par 1000). Pour exemple, un cheveu a un diamètre de 50 à 100 microns.

ECOLOGIE

Espèce vivant dans les eaux côtières peu profonde (néritique) et pouvant vivre au milieu de l'océan, là où une aire d'eau calme se forme.

Demandant peu de lumière, elle se rencontre toute l'année. Au début du printemps et/ou au début de l'automne, un bloom (forte concentration) est fréquemment observé.

Espèce capable de supporter des variations de température (eurytherme) et des variations de salinité (euryhaline). Elle se retrouve ainsi dans pratiquement toutes les mers et océans.

INFO - PLUS

Microalgue de fourrage à forte valeur nutritive au Printemps (pendant la période de ponte des moules et de fabrication des futurs oeufs des huîtres) et en Automne (pour avoir de belles huîtres à Noël !)