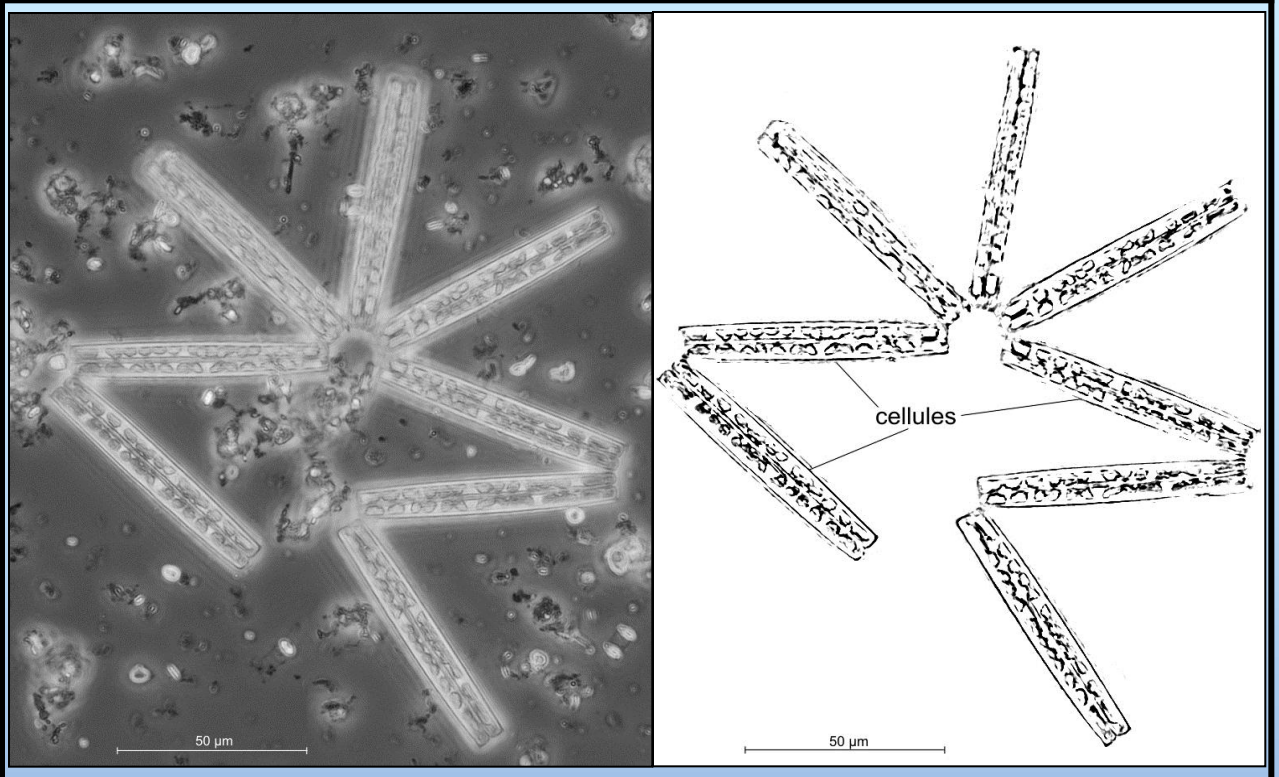


THALASSIONEMA

www.ifremer.fr/lerpc



Ex. : *Thalassionema nitzschooides*

TAXONOMIE (Classement parmi les algues microscopiques)

Classe	Diatomophyceae (= Diatomées, cellules entourées de deux coques composées de silice - élément entrant dans la fabrication du verre -)
Ordre	Pennales (=forme de plume)
Famille	Fragilariaceae
Genre	<i>Thalassionema</i>

DESCRIPTION

Les cellules sont unies en colonies étoilées ou en zigzag. Ce sont des chaînes rigides ou légèrement courbées. Les cellules sont formées de deux valves (ou frustule), de forme rectangulaire. Les valves sont ornementées.

ECOLOGIE

Les *Thalassionema* sont adaptées au froid et sont très communes. Elles peuvent apparaître en automne ou au printemps, et même persister toute l'année dans certaines régions. Elles sont marines, très côtières. Elles supportent de grandes variations de température et de salinité.

INFO - PLUS

Leur concentration dépasse rarement 10.000 cellules par litre (soit de 2 à 5% des espèces dénombrées). Elles font partie des espèces présentes en automne et hiver, ce qui maintient l'apport de nourriture pour les coquillages.